

Bewerbungsfrist: 25.01.2026

**Pflegekraft ambulant**



**LEBEN IM ALTER**

**PFLEGEKRAFT AMBULANT**

**(m/w/d) für Caritas-Sozialstation in Berlin-Kreuzberg**

### **DAS MACHEN SIE GERNE:**

- Das alltägliche Wohlbefinden unserer Klientinnen und Klienten in den Blick nehmen, Bedürfnisse erkennen und Unterstützung anbieten.
- Erfahrungen einbringen und sich gemeinsam als Team um die bestmögliche Pflege und Betreuung kümmern.

### **DAMIT BEGEISTERN SIE UNS:**

- Sie haben eine Basisqualifikation in der Betreuung nach § 43b oder § 53c SGB XI und Erfahrung in der Grundpflege.
- Sie sind eine positive und umsichtige Persönlichkeit.
- Sie sind interessiert, achtsam und lösungsorientiert und schaffen damit eine vertrauensvolle Beziehung und ein Gefühl von Sicherheit.

### **DARUM IST ES LOHNENSWERT BEI UNS:**



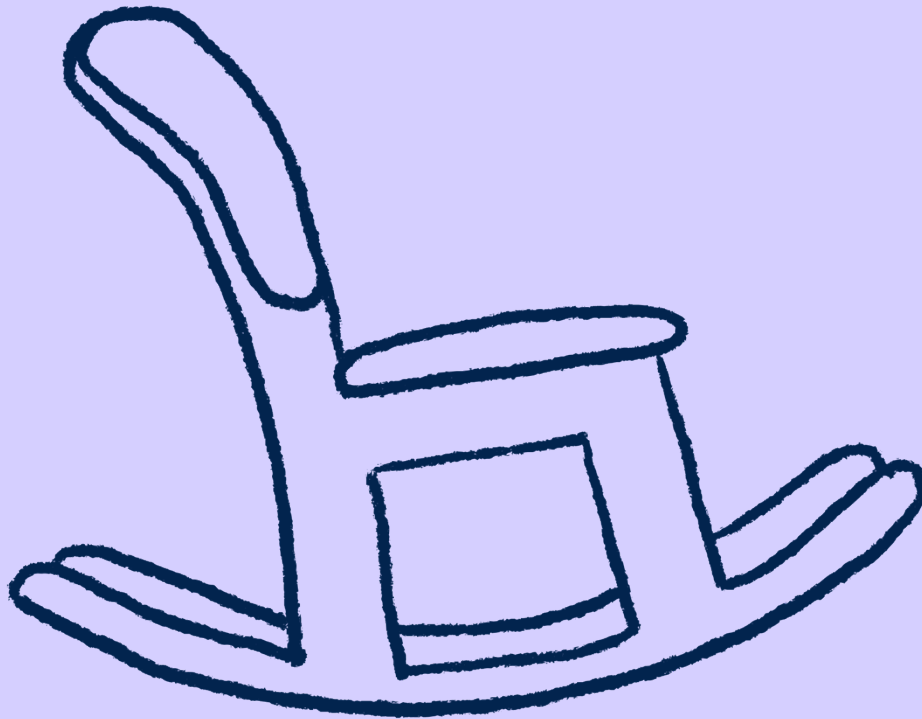
### **ATTRAKTIVES GEHALT NACH TARIF**

Sie erhalten 3.030 € bis 3.240 € brutto im Monat bei Vollzeit plus attraktive Schichtzulagen und Zuschläge für Sonn- und Feiertage sowie Weihnachtsgeld.



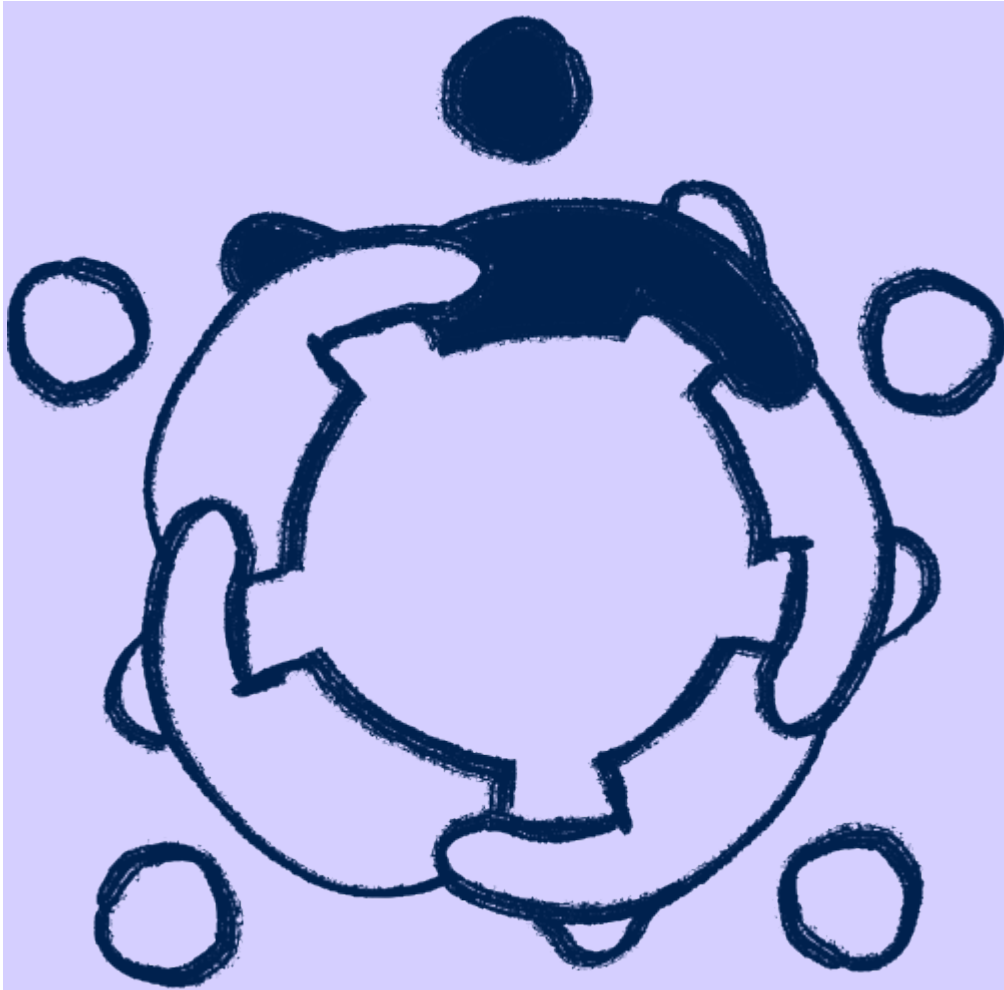
## **URLAUB UND WORK-LIFE-BALANCE**

Bei uns erhalten Sie bis zu 37 Urlaubstage zum Abschalten und einen Beschäftigungsumfang, der zu Ihrer Work-Life-Balance passt.



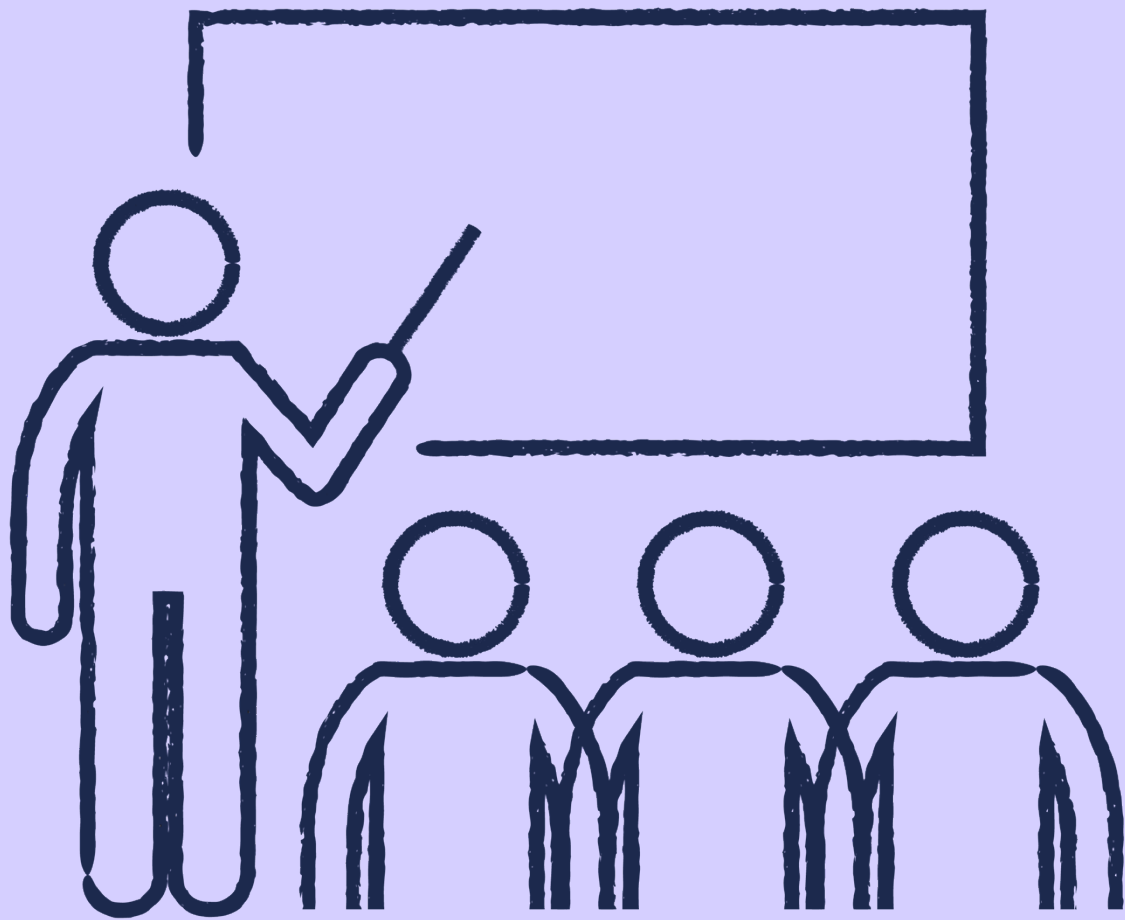
### **BETRIEBLICHE ALTERSVORSORGE**

Sichern Sie Ihre finanzielle Zukunft und erhalten Sie von uns 5,6% vom Grundgehalt in Ihre betriebliche Altersvorsorge sowie vermögenswirksame Leistungen.



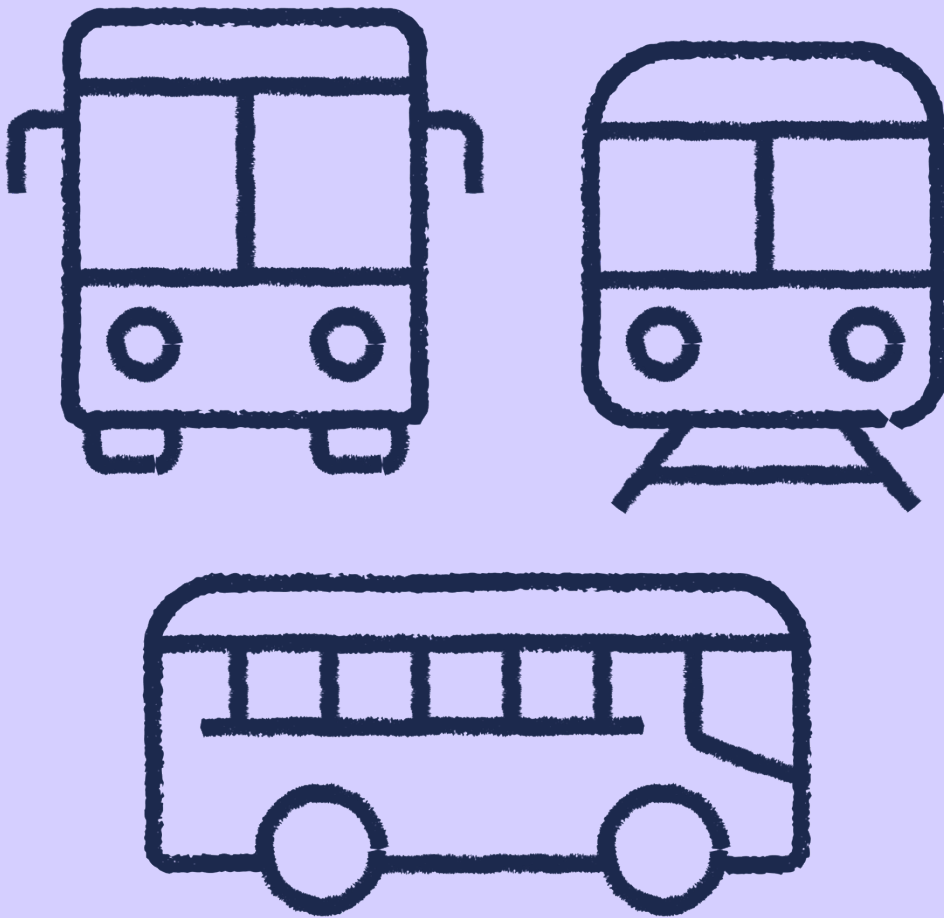
### **PERSÖNLICHE BEZIEHUNGEN**

Freuen Sie sich auf unsere Mitarbeiter-Events und nehmen Sie im Team an regionalen Sport-Veranstaltungen teil. Das schafft Verbindungen und unvergessliche Erinnerungen.



## **FORT- UND WEITERBILDUNG**

Die Möglichkeit zur kontinuierlichen Fort- und Weiterbildung war noch nie so einfach. Über unsere digitale Trainingsplattform Pflegecampus können Sie sich kontinuierlich weiterentwickeln.



## MOBILITÄT

Durch uns erhalten Sie einen Zuschuss von 15 € monatlich für die VBB Monatskarte. Beim Bike-Leasing von Jobrad erhalten Sie attraktive Konditionen.

## DAS IST IHR ARBEITSPLATZ

Zur Ergänzung unseres Teams in der **Caritas-Sozialstation Kreuzberg** in **Berlin** suchen wir eine **Pflegekraft (m/w/d)**.

In der pulsierenden Herzschatzader Berlins, zwischen den lebendigen Straßen Kreuzbergs und den kreativen Vierteln Friedrichshains, finden Sie uns. Unsere Mission? Den älteren Menschen in diesen lebendigen Kietzen die bestmögliche Pflege, Beratung und Unterstützung zu bieten. Wir verstehen uns nicht nur als Dienstleister, sondern als integraler Teil des Alltags unserer Klientinnen und Klienten. Mein Name ist Sandra Schmidt, Einrichtungsleiterin der Caritas-Sozialstation Kreuzberg und ich heiße Sie herzlich willkommen in unserem Team!

Vielfalt und kulturelle Offenheit prägen unser Team und auch unsere Klientinnen und Klienten. Werden Sie ein Teil davon. Wir unterstützen einander gegenseitig. Dazu bringt jede und jeder Einzelne seine Fähigkeiten, Talente und Perspektiven ein. Und natürlich kommt der Spaß bei unserer Arbeit auch nicht zu kurz - denn ein Lächeln kann manchmal die beste Medizin sein.

**#willkommensein**

**#lohnenswert**

**#wirsindlebensbegleiter**



**Wir haben Ihr Interesse geweckt? Werden Sie Teil unseres engagierten Teams und begleiten Sie mit uns das Leben im Alter.**

Caritas-Sozialstation Kreuzberg  
Prinzenstr. 103  
10969 Berlin

**BEWERBER-HOTLINE:**

**+49 30 34 00 11 11**

### **Das sind Ihre Tätigkeiten**

- Das alltägliche Wohlbefinden unserer Klientinnen und Klienten in den Blick nehmen, Bedürfnisse erkennen und Unterstützung anbieten.
- Erfahrungen einbringen und sich gemeinsam als Team um die bestmögliche Pflege und Betreuung kümmern.

### **Wir wünschen uns**

### **Darauf können Sie sich freuen**

- Sie haben eine Basisqualifikation in der Betreuung nach § 43b oder § 53c SGB XI und Erfahrung in der Grundpflege.
- Sie sind eine positive und umsichtige Persönlichkeit.
- Sie sind interessiert, achtsam und lösungsorientiert und schaffen damit eine vertrauensvolle Beziehung und ein Gefühl von Sicherheit.

### **Merkmale**

Befristung: unbefristet  
Umfang: Teilzeit  
Arbeitsfeld 1: Alte Menschen, Pflege  
Funktion: Nicht-Fachkraft  
Job besonders für Menschen mit Behinderung geeignet: Keine Angabe

### **Weitere Angaben**

### **Kontaktdaten**

Dienstgeber: Caritas Altenhilfe gGmbH  
Geschäftsstelle

Tübinger Straße 5  
10715 Berlin

Dienstort: Caritas-Sozialstation Kreuzberg  
Pflege zu Hause  
Prinzenstraße 103  
10969 Berlin

Ansprechpartner(in):

Falls Sie Fragen zur Stelle haben, richten Sie diese bitte an den **Dienstgeber** bzw. die **Ansprechpartner(in)**.

Der Deutsche Caritasverband hat ausschließlich die technische Verantwortung für die Job- und Praktikumsbörse der Caritas in Deutschland.

Vielen Dank!